

Pattern Graphix

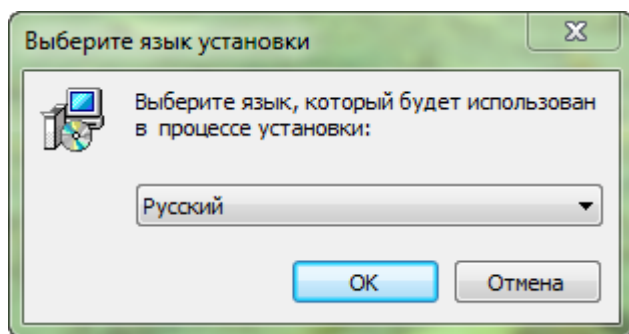
Pattern Graphix – программный комплекс, обеспечивающий автоматическое определение фигур технического анализа в MetaTrader 4.

Поиск фигур технического анализа происходит в режиме реального времени, при их обнаружении происходит отображение на окне графика, вывод всплывающего сообщения, так называемого алерта (при соответствующих настройках), отправка сообщений на электронную почту, а также PUSH-уведомлений на смартфоны под управлением ОС Android и iOS.

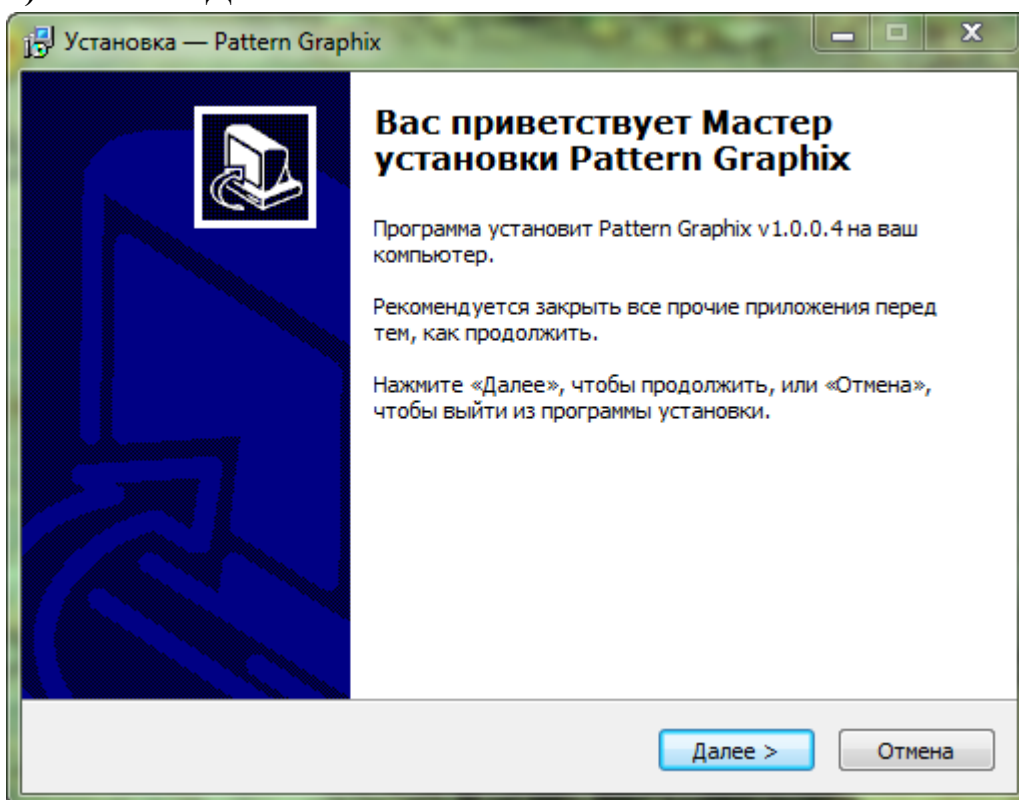
Установка и запуск

Для установки Pattern Graphix необходимо выполнить следующие шаги:

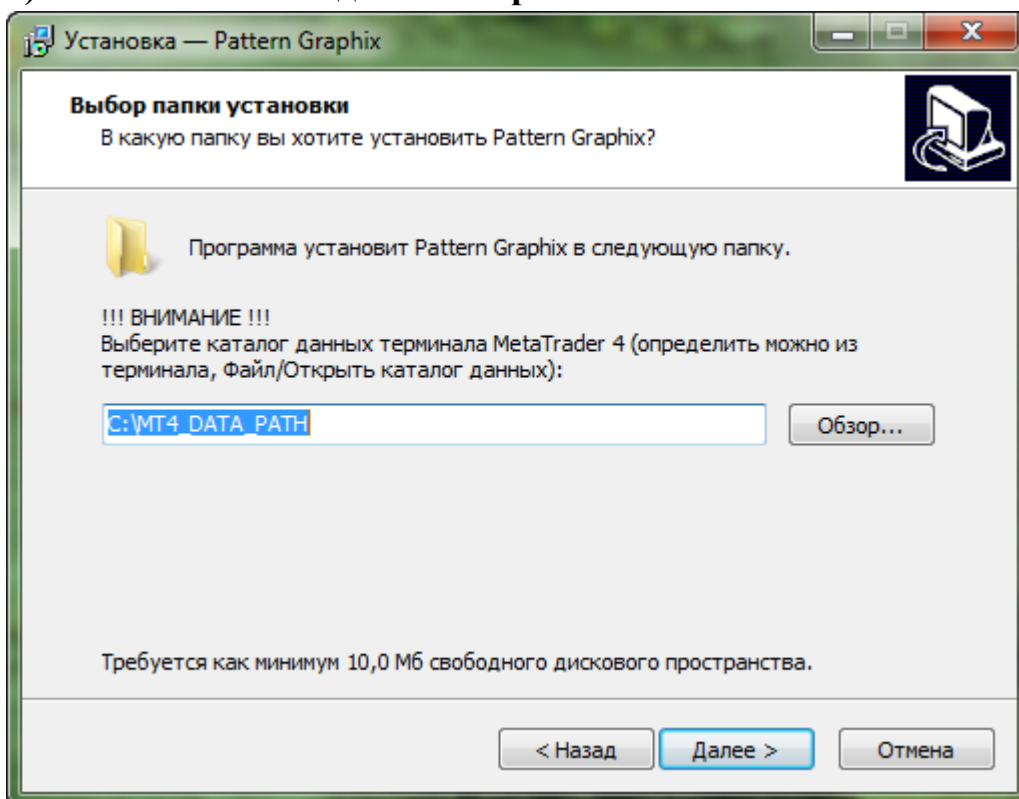
1) Запустить установщик Pattern Graphix, выбрать язык установки и нажать «ОК».



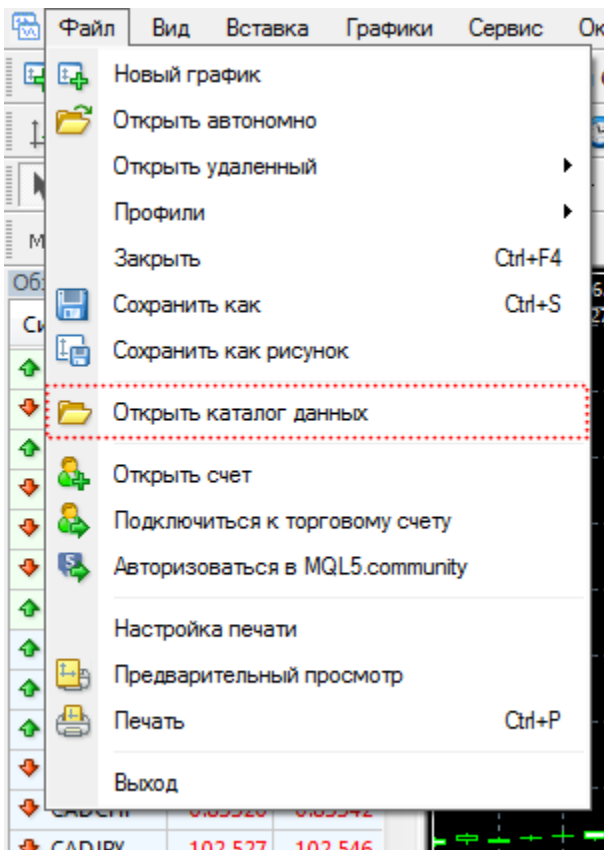
2) Нажать «Далее».



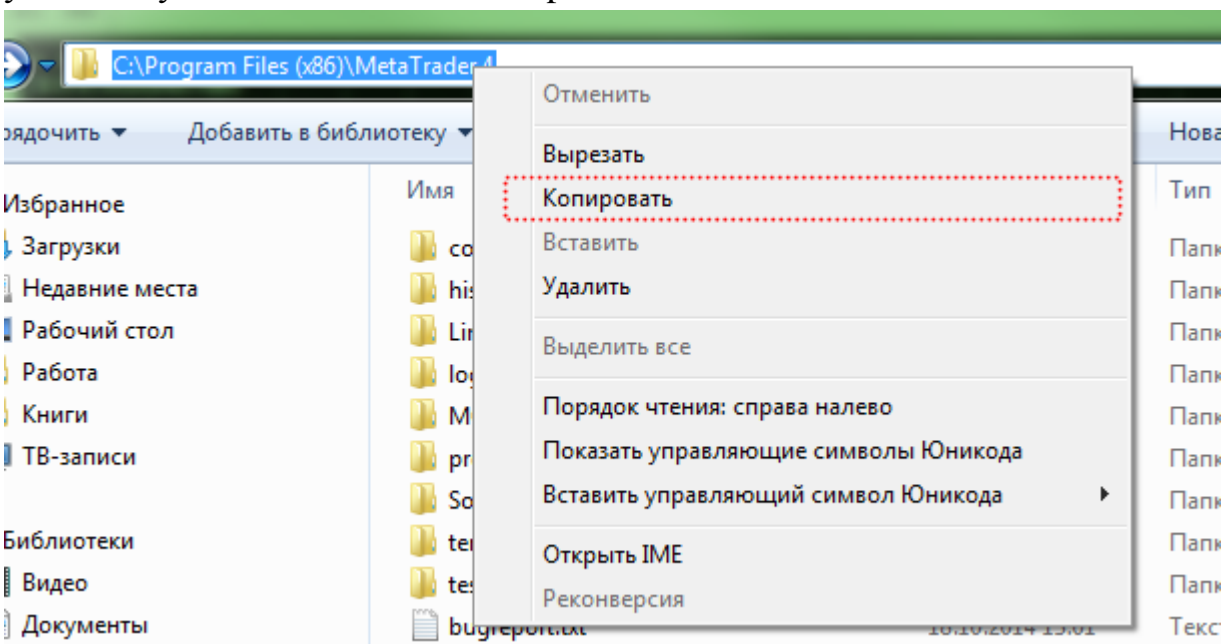
3) Указать каталог данных терминала MetaTrader 4 и нажать «Далее».

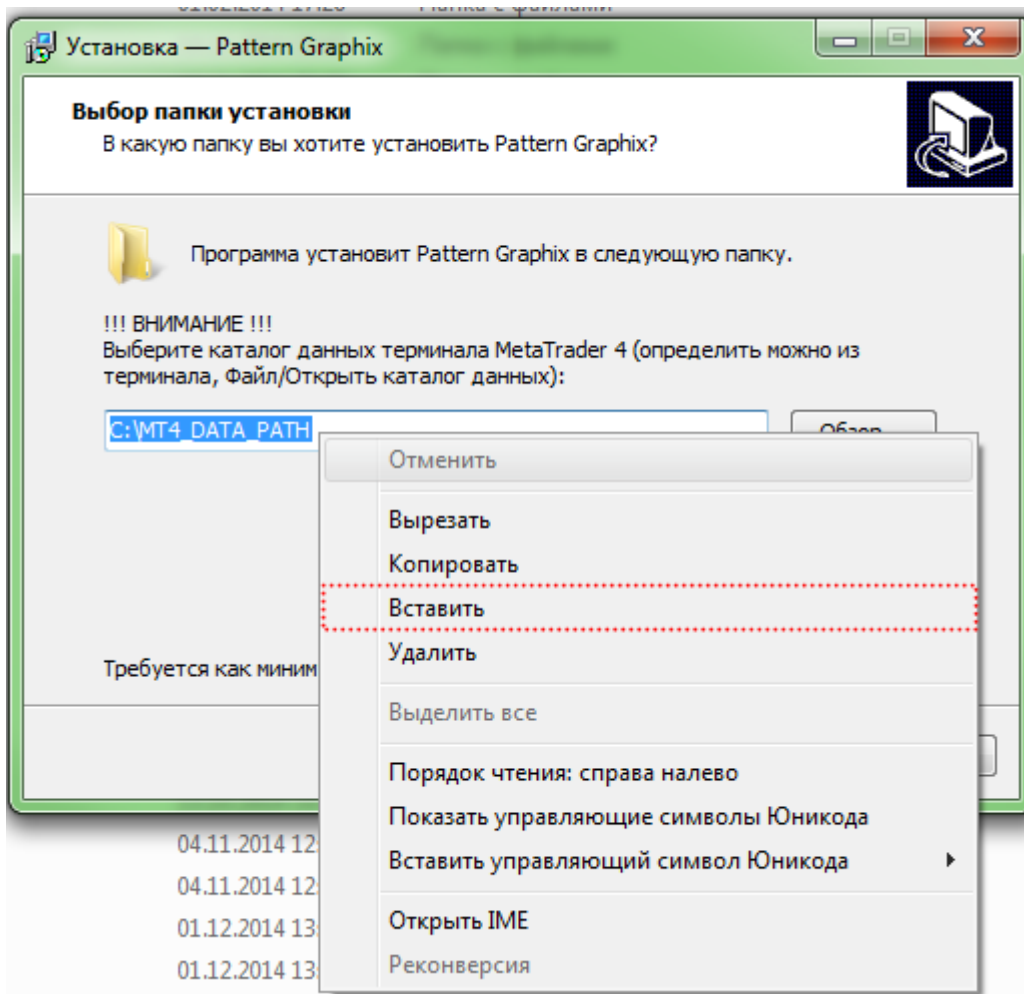


Чтобы узнать каталог данных терминала, следует запустить терминал MetaTrader 4 и выбрать в меню «Файл» пункт «Открыть каталог данных»:

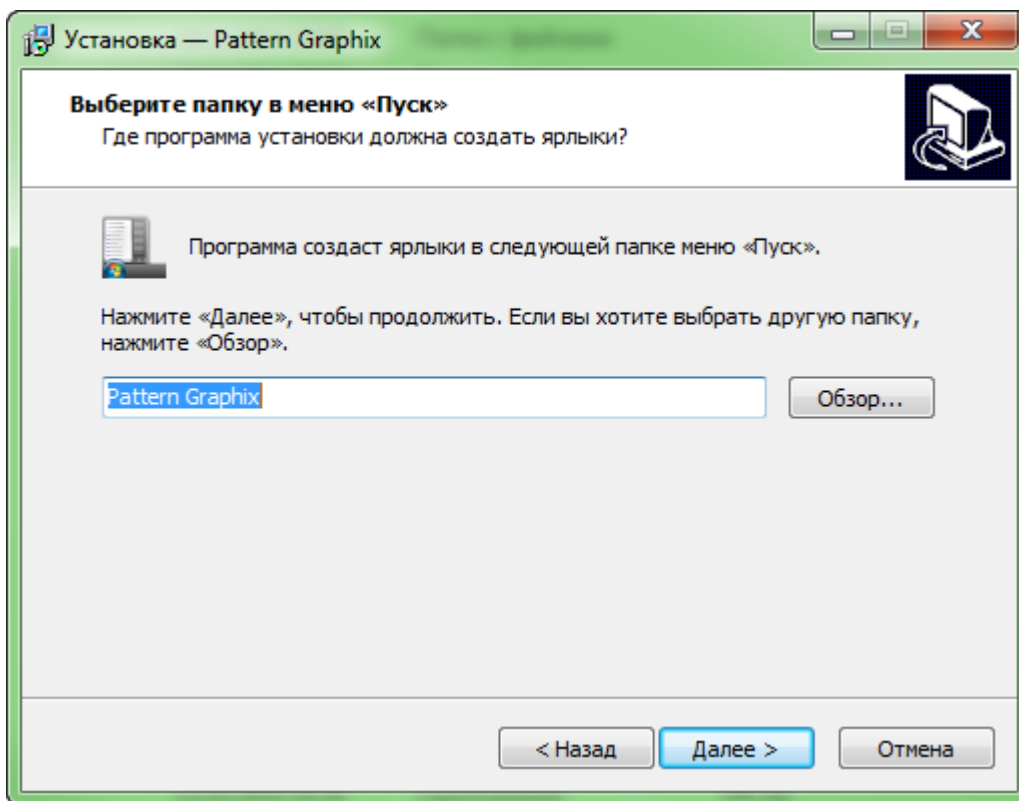


После этого откроется каталог данных MetaTrader 4, путь к которому следует указать в установщике Pattern Graphix:

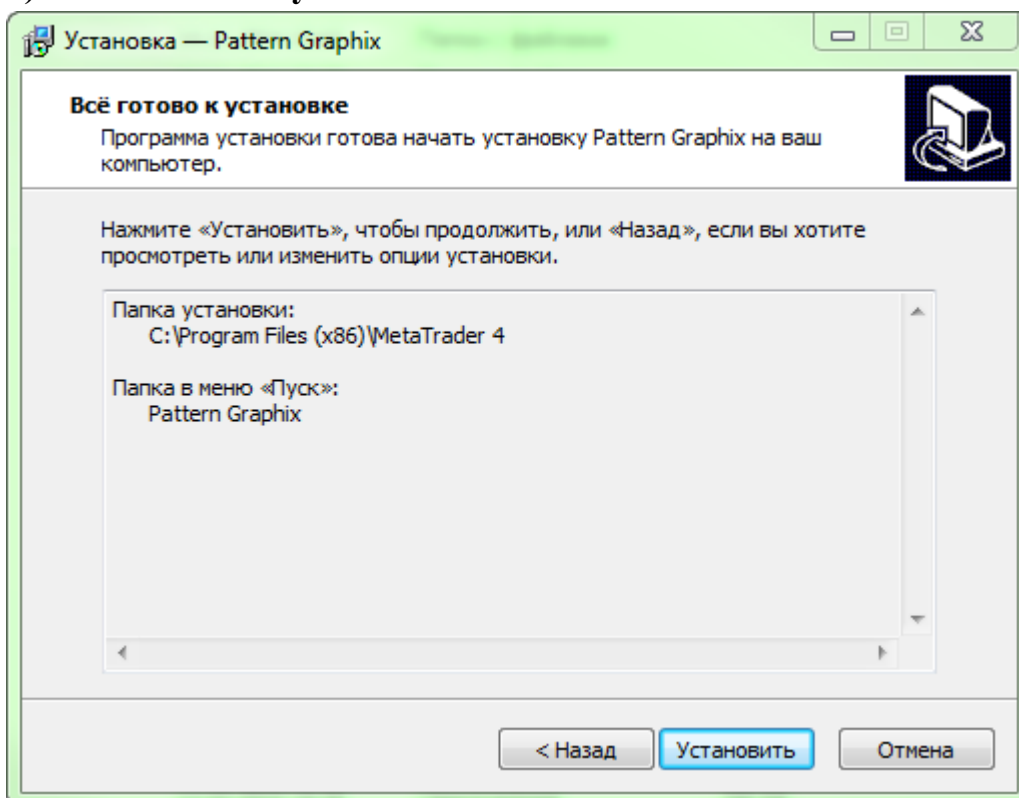




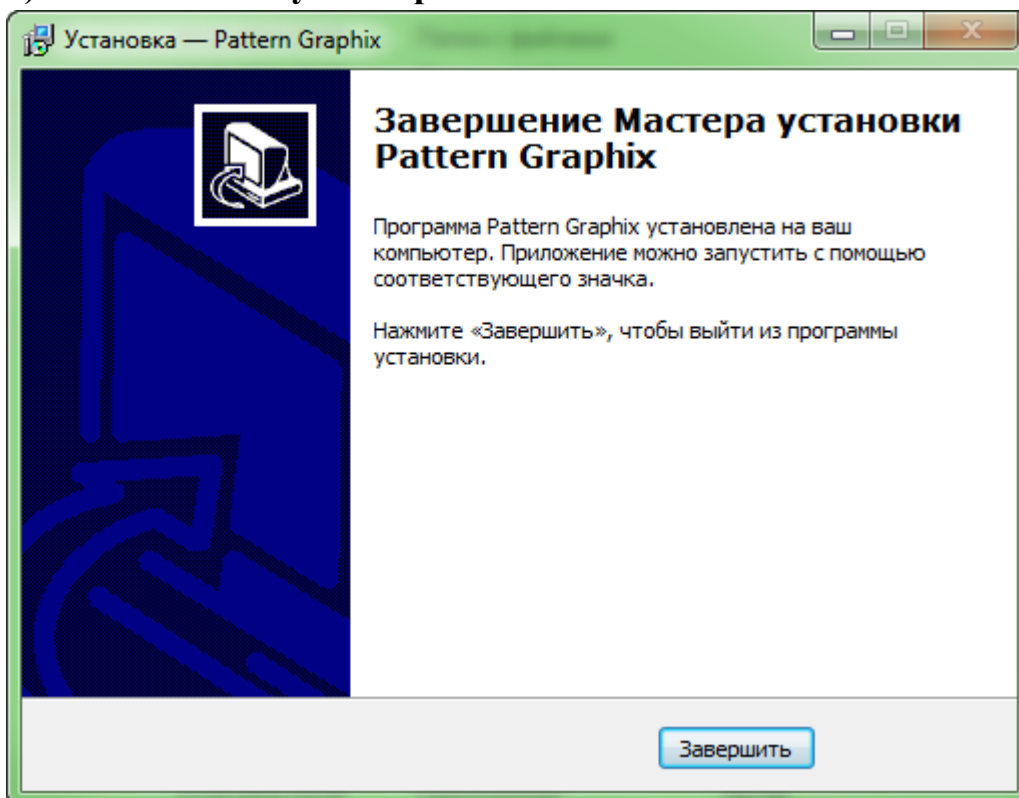
4) Указать папку в меню «Пуск» (рекомендуется оставить значение по умолчанию) и нажать кнопку «Далее».



5) Нажать кнопку «Установить».



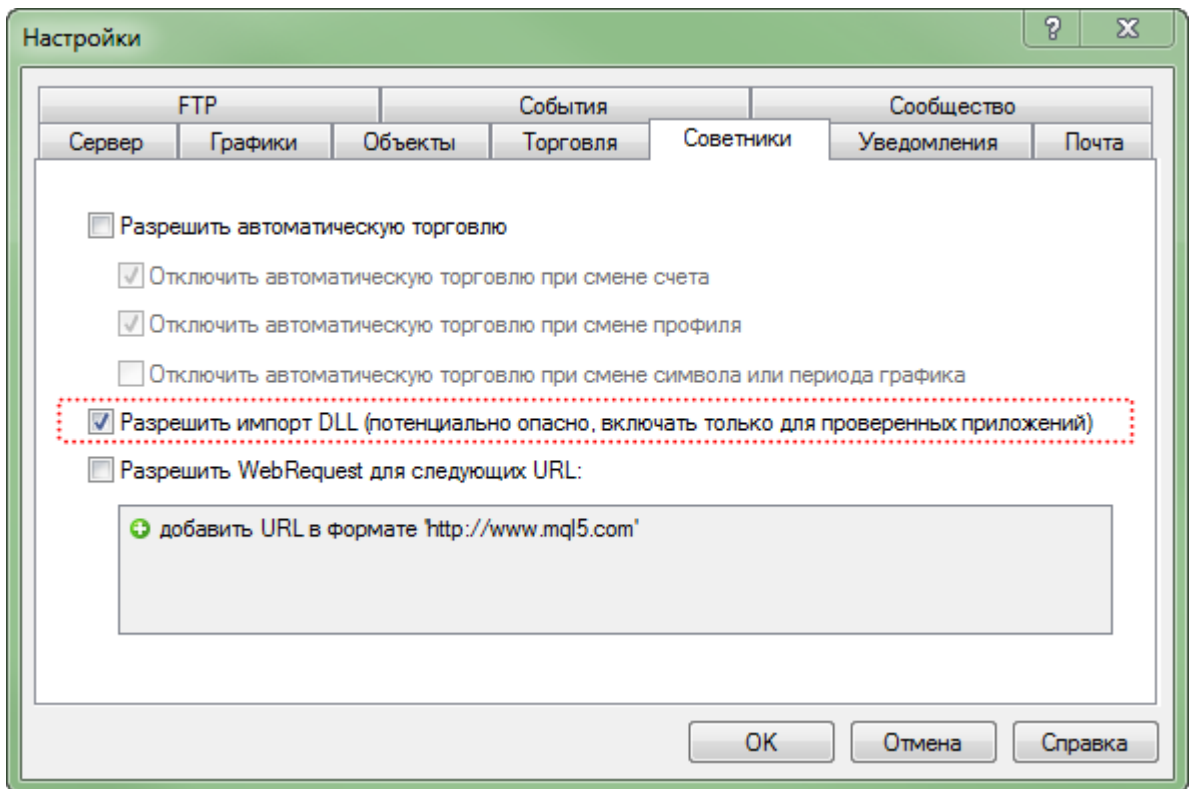
6) Нажать кнопку «Завершить».



На этом установка системы Pattern Graphix будет завершена.

Настройка MetaTrader 4

После установки Pattern Graphix необходимо запустить MetaTrader 4 (либо перезапустить, если во время установки он был уже запущен) и задать следующие настройки (Сервис->Настройки->Советники):



«Разрешить импорт DLL» – галочка должна стоять.

Разрешать автоматическую торговлю не обязательно, т.к. система Pattern Graphix не совершает торговых операций.

Разрешать доступ WebRequest к каким-либо URL также не нужно, т.к. программа не использует данную технологию.

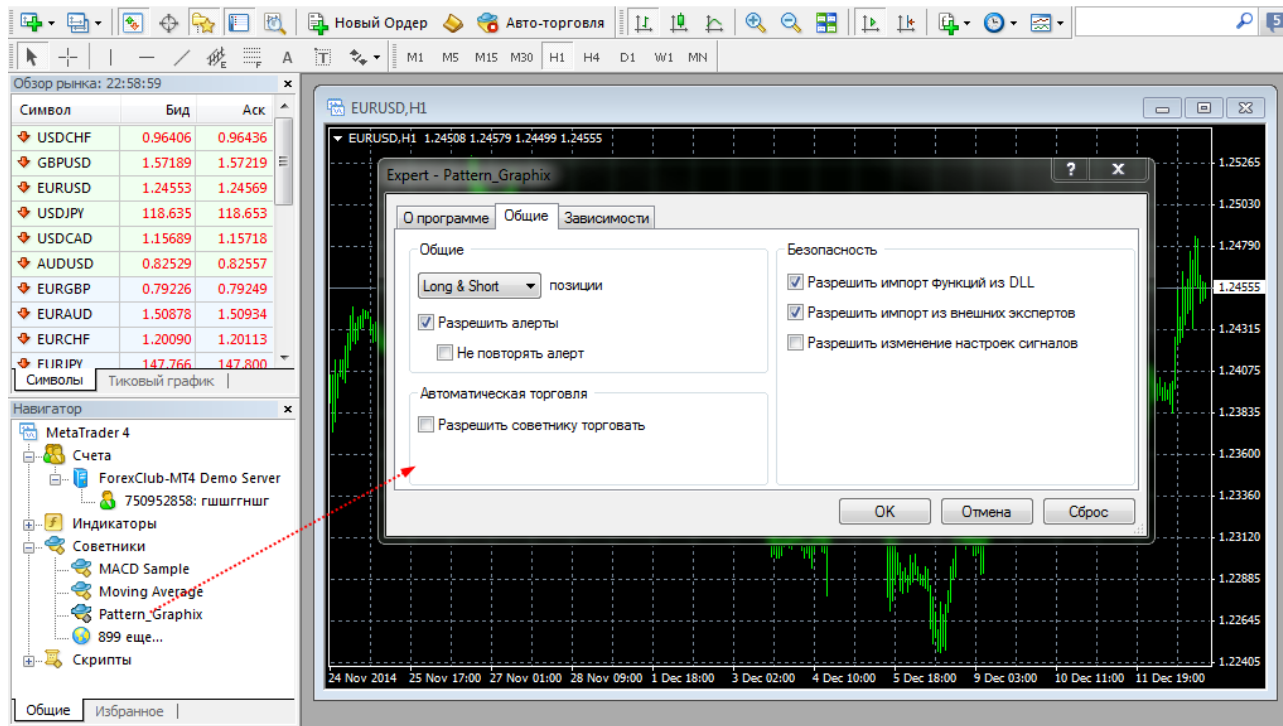
Запуск Pattern Graphix

Для запуска Pattern Graphix необходимо:

1) Открыть график интересующего торгового инструмента.



2) В Навигатор->Советники найти советник Pattern Graphix и перетащить его на окно графика, в открывшемся окне нажать кнопку «ОК».



После этого система Pattern Graphix будет запущена, и откроется окно настроек:



Фигуры анализа

Настройка уведомлений

На данной вкладке Вы можете выбрать те фигуры технического анализа, которые будет искать Pattern Graphix

Фигуры продолжения тренда

Разворотные фигуры

Линии и уровни

Треугольник

Настроить...

Прямоугольник

Настроить...

Вымпел

Настроить...

Флаг

Настроить...

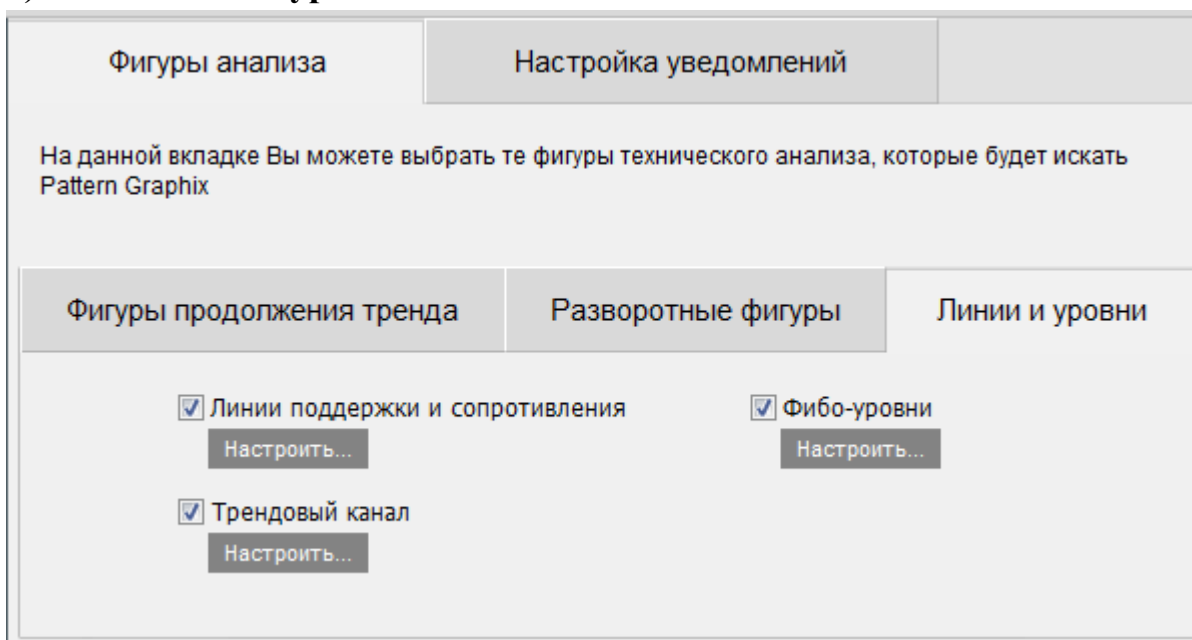
Ок

Отмена

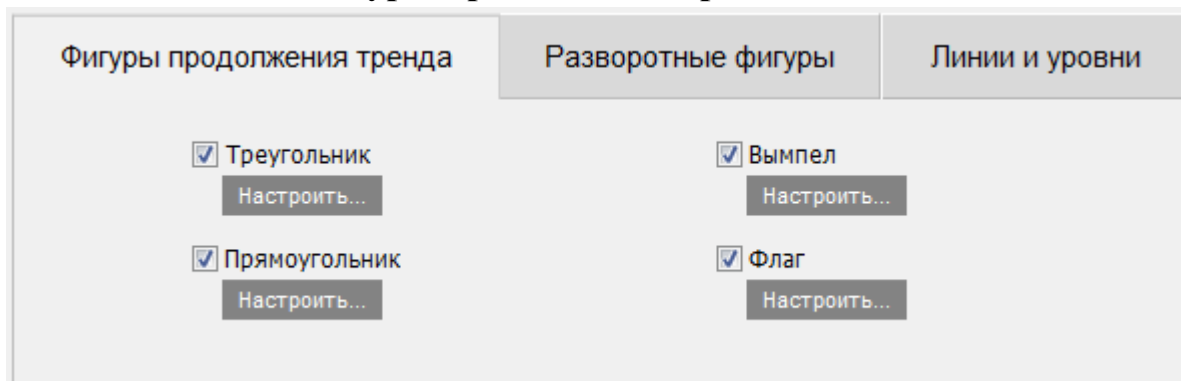
Настройки Pattern Graphix

Окно настроек системы Pattern Graphix состоит из следующих основных элементов:

1) Вкладка «Фигуры анализа»



1.1 Подвкладка «Фигуры продолжения тренда»



Здесь представлены следующие фигуры продолжения тренда:

Треугольник;

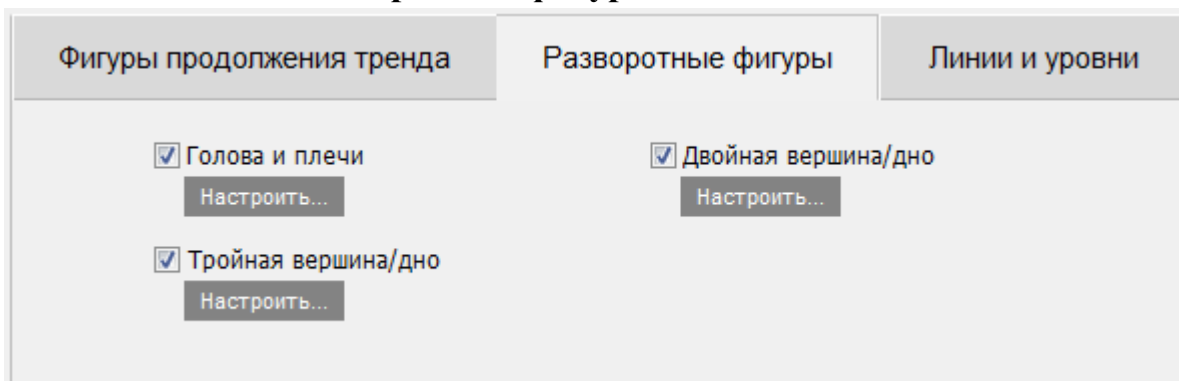
Прямоугольник;

Вымпел;

Флаг.

Для каждой фигуры доступны настройки цветов отображения, которые можно вызвать нажатием кнопки «Настройки...».

1.2 Подкладка «Разворотные фигуры»



Здесь представлены следующие разворотные фигуры:

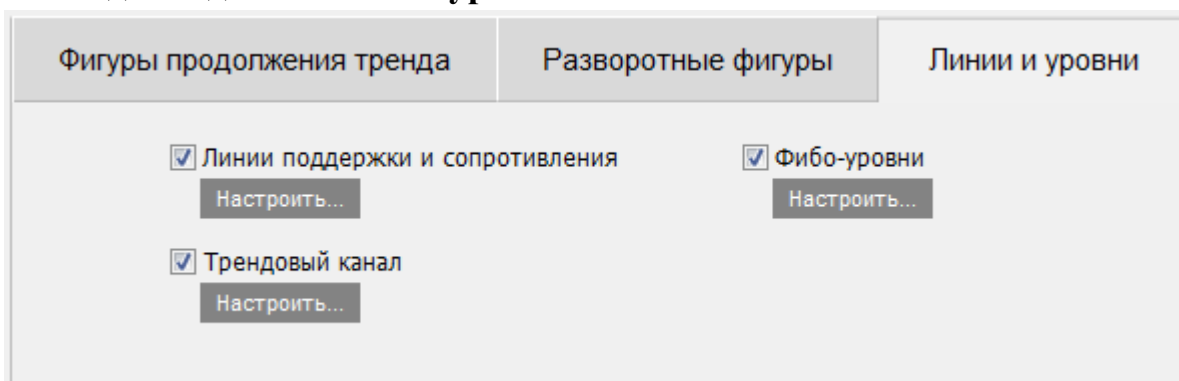
Голова и плечи;

Тройная вершина/дно;

Двойная вершина/дно.

Для каждой фигуры доступны настройки цветов отображения, которые можно вызвать нажатием кнопки «Настройки...».

1.3 Подкладка «Линии и уровни»



Здесь представлены линии и уровни:

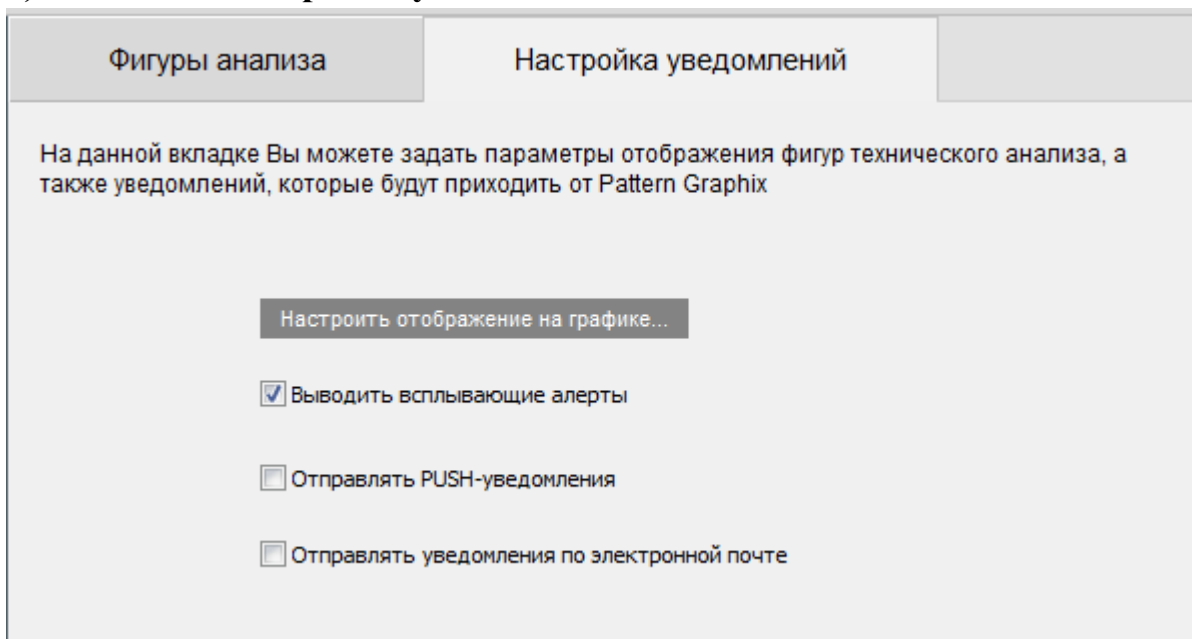
Уровни поддержки и сопротивления;

Трендовый канал;

Фибо-уровни.

Для каждой группы доступны настройки цветов отображения, которые можно вызвать нажатием кнопки «Настройки...».

2) Вкладка «Настройка уведомлений»



Здесь можно выбрать используемые уведомления. В текущей версии уведомления доступны только для фигур продолжения тренда и разворотных фигур.

Вызов окна настроек

При первом запуске системы Pattern Graphix будет открыто окно настроек. Впоследствии данное окно можно будет вызвать нажатием на соответствующую кнопку на окне графика:

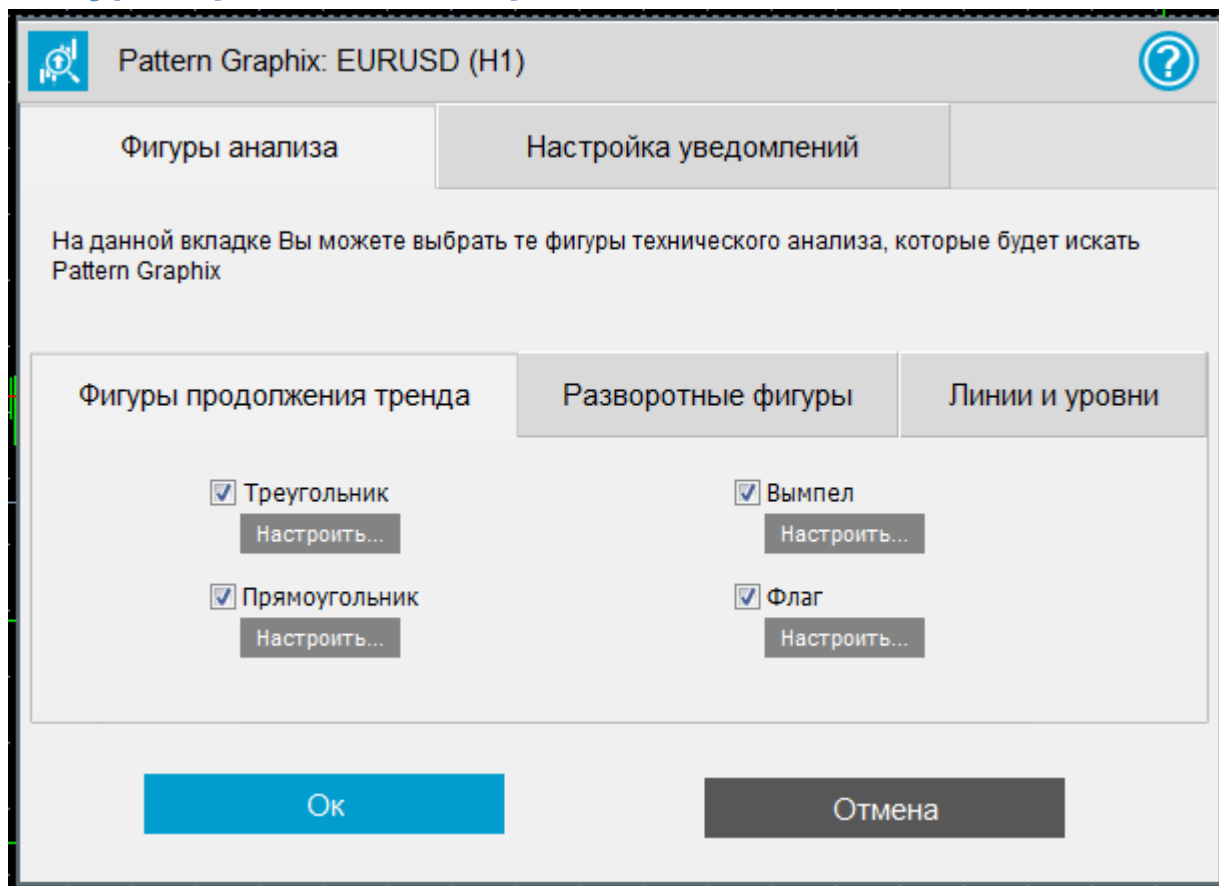


При наведении курсора кнопка раскрывается вниз:



Фигуры анализа

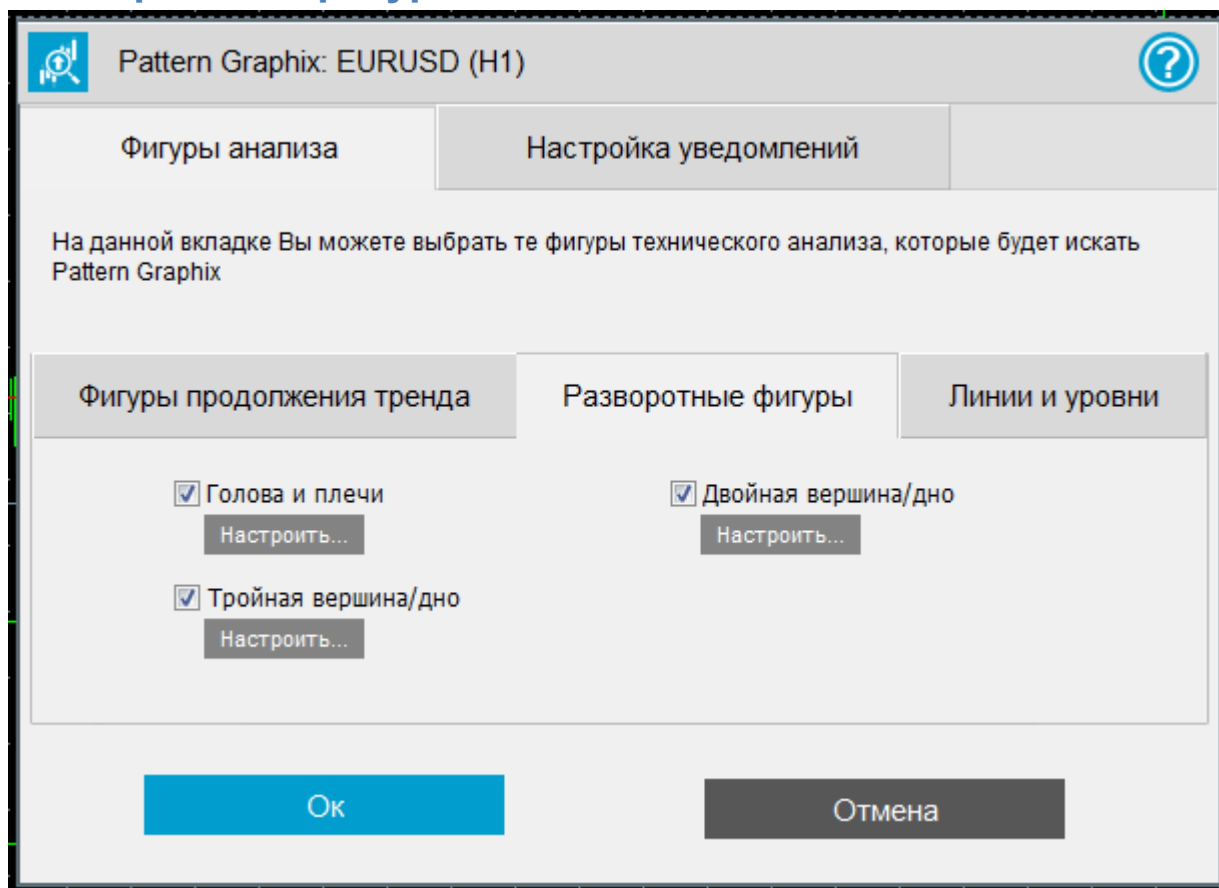
Фигуры продолжения тренда



Подвкладка «Фигуры продолжения тренда» вкладки «Фигуры анализа» состоит из следующих элементов:

- 1) «**Треугольник**» – определяет, будет ли производиться поиск фигуры «Треугольник» технического анализа.
- 2) «**Прямоугольник**» – определяет, будет ли производиться поиск фигуры «Прямоугольник» технического анализа.
- 3) «**Вымпел**» – определяет, будет ли производиться поиск фигуры «Вымпел» технического анализа.
- 4) «**Флаг**» – определяет, будет ли производиться поиск фигуры «Флаг» технического анализа;
- 5) Кнопка «**Настроить...**» – вызывает окно настроек цветов.

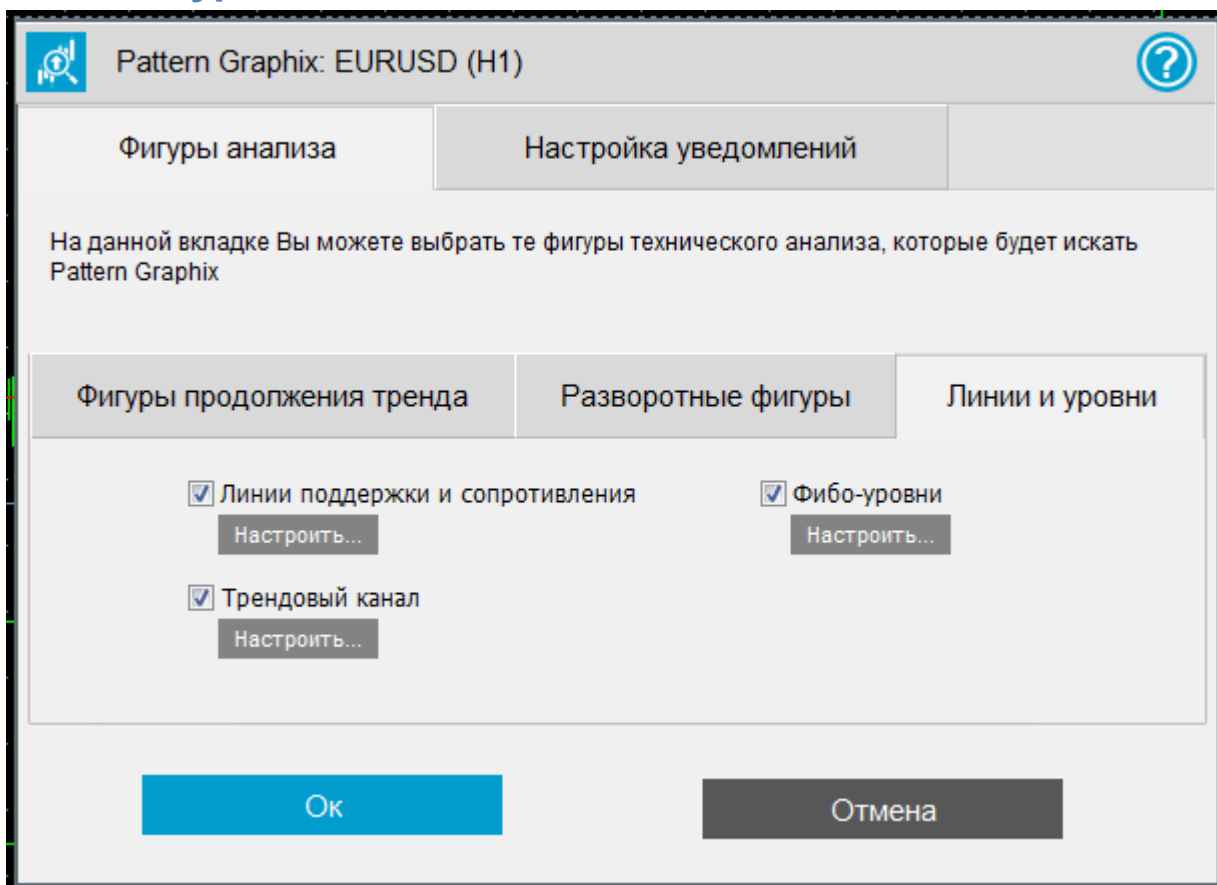
Разворотные фигуры



Подвкладка «Разворотные фигуры» вкладки «Фигуры анализа» состоит из следующих элементов:

- 1) **«Голова и плечи»** – определяет, будет ли производиться поиск фигуры «Голова и плечи» технического анализа.
- 2) **«Тройная вершина/дно»** – определяет, будет ли производиться поиск фигуры «Тройная вершина/дно» технического анализа.
- 3) **«Двойная вершина/дно»** – определяет, будет ли производиться поиск фигуры «Двойная вершина/дно» технического анализа.
- 4) **Кнопка «Настроить...»** – вызывает окно настроек цветов.

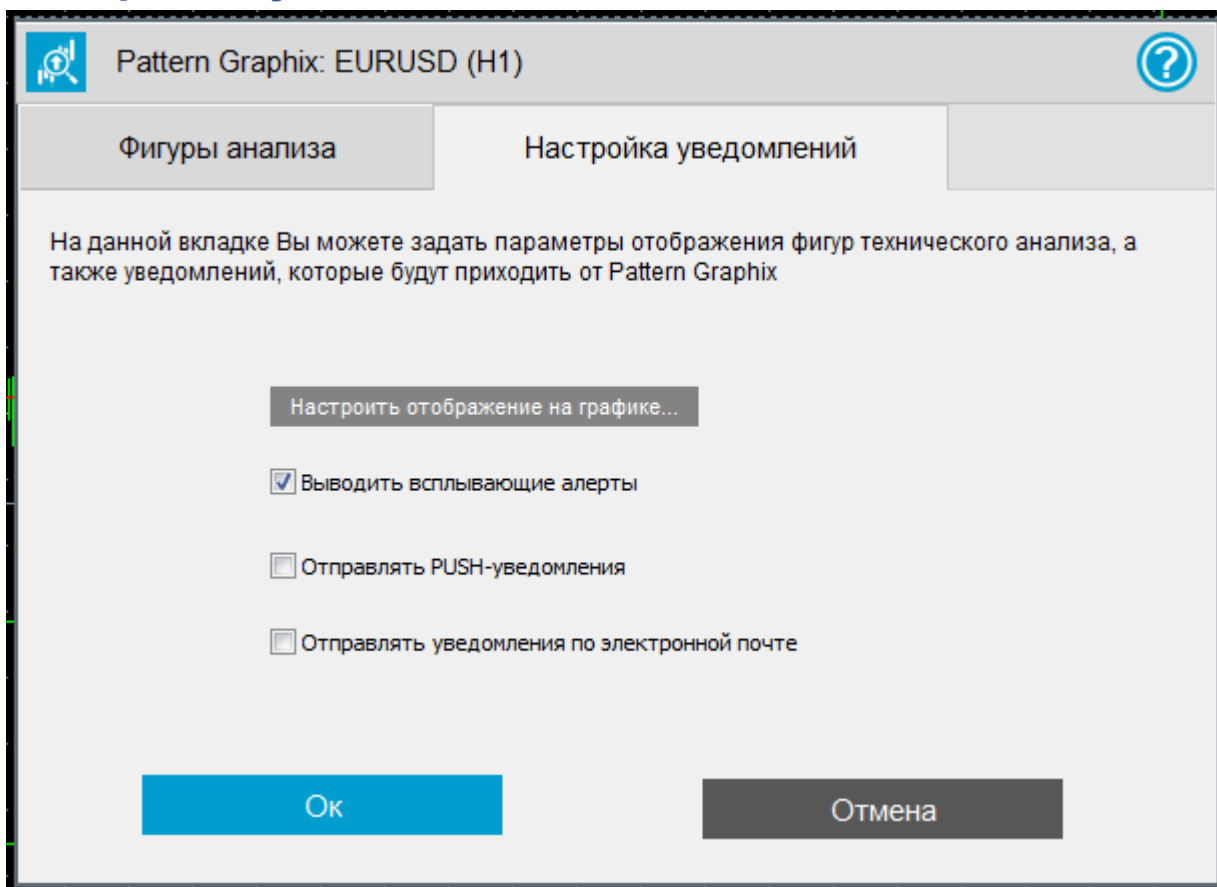
Линии и уровни



Подвкладка «Линии и уровни» вкладки «Фигуры анализа» состоит из следующих элементов:

- 1) «**Линии поддержки и сопротивления**» – определяет, будет ли производиться поиск линий поддержки и сопротивления.
- 2) «**Трендовый канал**» – определяет, будет ли производиться поиск фигуры «Трендовый канал» технического анализа.
- 3) «**Фибо-уровни**» – определяет, будет ли производиться поиск актуальных уровней Фибоначчи.
- 4) Кнопка «**Настроить...**» – вызывает окно настроек цветов.

Настройка уведомлений



Вкладка «Настройка уведомлений» состоит из следующих элементов:

- 1) **«Выводить всплывающие алерты»** – определяет, будут ли выводиться всплывающие сообщения (алерты) в терминале MetaTrader 4.
- 2) **«Отправлять PUSH-уведомления»** – определяет, будут ли отправляться PUSH-уведомления. Для корректной работы отправки данных уведомлений необходимо выполнить следующие шаги:
 1. Зарегистрироваться на сайте www.mql5.com;
 2. Указать свой MetaQuotes ID в MetaTrader 4 (Сервис->Настройки->Уведомления);
 3. Указать свой MetaQuotes ID в мобильной версии MetaTrader 4 (Настройки->MetaQuotes ID).
- 3) **«Отправлять уведомления по электронной почте»** – определяет, будут ли отправляться уведомления по электронной почте. Для корректной работы отправки данных уведомлений необходимо выполнить настройки электронной почты в терминале MetaTrader 4 (Сервис->Настройки->Почта).

4) Кнопка «Настроить отображение на графике...» – вызывает окно настроек цветов.